

## Prévention du risque de contamination – Covid 19

### Service Administratif – Accueil

#### Préconisations générales

- Se laver ou désinfecter les mains avant de pénétrer dans les locaux,
- Respecter les gestes barrière,
- Porter un masque de protection respiratoire lorsque les règles de distanciation sociale ne peuvent être respectées,
- Aérer régulièrement les locaux,
- Désinfecter les locaux de travail (sanitaires, bureaux, sols, ordinateurs, poignées de portes...),
- Utiliser ses propres outils de travail (stylo, cahier, ordinateur...),
- Utiliser des essuie-mains à usage unique,
- Ne pas utiliser les ascenseurs,
- Maintenir les portes ouvertes.

#### Accueil du public

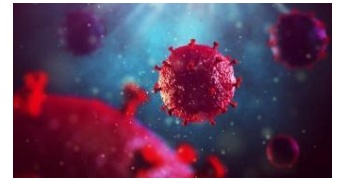
- Privilégier l'accueil téléphonique à l'accueil physique,
- Limiter les contacts en matérialisant une séparation physique avec le public : vitre de protection, distanciation par du mobilier (à défaut par un marquage au sol),
- Planifier les rendez-vous pour accueillir les personnes 1 par 1 et limiter le temps de face à face à 15 minutes.

#### Activités administratives

- Privilégier le traitement des demandes par voie dématérialisée,
- En réunion, maintenir une distance entre chaque participant : installation une chaise sur deux, pas de conversation en face à face,
- Lors d'échange de documents, pratiquez la pose et la dépose pour éviter le passage direct entre agents,
- Nettoyer régulièrement les équipements bureautiques avec un produit désinfectant adapté.

A noter : la protection contre le Covid-19 se cumule aux mesures de prévention des risques professionnels déjà en place. Cela ne doit pas engendrer de danger supplémentaire pour les agents.





## Prévention du risque de contamination – Covid 19

### Agent polyvalent des services techniques

#### Préconisations générales

- Se laver ou désinfecter les mains avant de pénétrer dans les locaux et véhicules,
- Respecter les gestes barrière,
- Porter un masque de protection respiratoire lorsque les règles de distanciation sociale ne peuvent être respectées,
- Ne pas se toucher le visage,
- Utiliser ses propres outils de travail,
- Utiliser des essuie-mains à usage unique,
- Ne pas utiliser les ascenseurs,
- Aérer régulièrement les locaux
- Maintenir les portes ouvertes.

#### Organisation du travail

- Planifier un roulement entre les agents afin d'éviter de se croiser dans les locaux, tout en tenant compte des risques liés au travail isolé,
- Privilégier l'intervention dans les locaux vides, en horaires décalés d'autres activités,
- Éviter le contact avec les usagers, élus... privilégier les échanges dématérialisés par téléphone, mail, sms.



#### Equipements

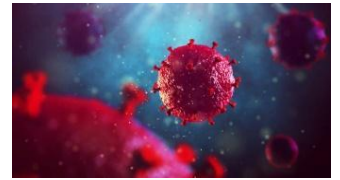
- Nettoyer quotidiennement les vêtements de travail à 60°C,
- Désinfecter régulièrement les outils de travail, notamment le matériel échangé avec d'autres agents,
- Porter et désinfecter les EPI : gants, lunettes, chaussures...

#### Hygiène

- Désinfecter les surfaces inertes : poignées de portes/meubles, boutons des commandes, interrupteurs, volant, levier de vitesse...
- Éliminer les déchets en respectant les préconisations habituelles. Pour les déchets à risques infectieux, doubler les sacs poubelles,
- Prévoir une réserve d'eau suffisante dans le véhicule.

A noter : la protection contre le Covid-19 se cumule aux mesures de prévention des risques professionnels déjà en place. Cela ne doit pas engendrer de danger supplémentaire pour les agents.

Le pôle Santé et Sécurité au Travail  
du Centre de Gestion de l'Aveyron vous accompagne.  
Contact : 05 65 73 61 60  
prevention@cdg-12.fr



## Prévention du risque de contamination – Covid 19

### Entretien des locaux

#### Préconisations générales

- Se laver ou désinfecter les mains avant de pénétrer dans les locaux,
- Respecter les gestes barrière,
- Porter un masque de protection respiratoire lorsque les règles de distanciation sociale ne peuvent être respectées,
- Ne pas se toucher le visage,
- Utiliser ses propres outils de travail (stylo, chariot individuel...),
- Utiliser des essuie-mains à usage unique,
- Ne pas utiliser les ascenseurs,
- Maintenir les portes ouvertes.

#### Désinfection des locaux

- Aérer régulièrement les locaux,
- Travailler du plus propre au plus sale,
- Utiliser les produits désinfectants virucides habituels en respectant les précautions d'emploi,
- Nettoyer puis désinfecter les surfaces inertes : poignées de portes/meubles, boutons des commandes, interrupteurs, rampes...



#### L'agent

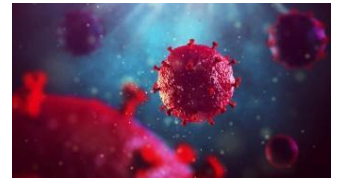
- Laver quotidiennement les vêtements de travail à 60°C, ainsi que le matériel de nettoyage,
- Désinfecter régulièrement les outils de travail, notamment le matériel échangé avec d'autres agents,
- Porter les équipements de protection individuelle : gants jetables, lunettes, vêtements couvrants, chaussures...

#### Organisation du travail

- Privilégier l'intervention dans les locaux vides, en horaires décalés d'autres activités,
- Éliminer les déchets en respectant les préconisations habituelles. Pour les déchets à risques infectieux, doubler les sacs poubelles.

A noter : la protection contre le Covid-19 se cumule aux mesures de prévention des risques professionnels déjà en place. Cela ne doit pas engendrer de danger supplémentaire pour les agents.

Le pôle Santé et Sécurité au Travail  
du Centre de Gestion de l'Aveyron vous accompagne.  
Contact : 05 65 73 61 60  
prevention@cdg-12.fr



## Prévention du risque de contamination – Covid 19

### Collecte des déchets ménagers

#### Préconisations générales

- Se laver ou désinfecter les mains avant de pénétrer dans les locaux et véhicules, avant de manger ou fumer,
- Respecter les gestes barrière,
- Porter un masque de protection respiratoire lorsque les règles de distanciation sociale ne peuvent être respectées,
- Utiliser des essuie-mains à usage unique,
- Ne pas se toucher le visage,
- Ne pas utiliser les ascenseurs,
- Maintenir les portes ouvertes.

#### Organisation du travail

- Étaler la présence au vestiaire en modifiant les horaires de prise de poste des équipes,
- Privilégier un maximum de 2 agents en cabine :  
*chauffeur - place vide - ripeur*
- Nettoyer les locaux communs plusieurs fois par jour.

#### L'agent

- Nettoyer quotidiennement les vêtements de travail à 60°C, porter et nettoyer ses EPI,
- Après chaque tournée et avant de rentrer chez soi, se doucher et se changer avec des vêtements propres,

#### Le ripeur

- Nettoyer et désinfecter les poignées de maintien et les boutons de commande de la benne,
- Eviter les projections en se positionnant à côté de la benne.

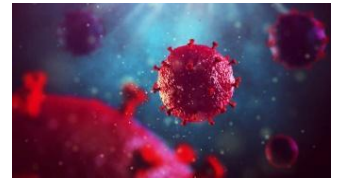
#### Le chauffeur

- Nettoyer et désinfecter la cabine et les équipements extérieurs quotidiennement en se protégeant les yeux et voies respiratoires.



A noter : la protection contre le Covid-19 se cumule aux mesures de prévention des risques professionnels déjà en place. Cela ne doit pas engendrer de danger supplémentaire pour les agents.

Le pôle Santé et Sécurité au Travail  
du Centre de Gestion de l'Aveyron vous accompagne.  
Contact : 05 65 73 61 60  
prevention@cdg-12.fr



## Prévention du risque de contamination – Covid 19

### Atsem

#### Cinq fondamentaux (ministère ENJ)

1. Le maintien de la distanciation physique
2. L'application des gestes barrière
3. La limitation du brassage des élèves
4. Le nettoyage et la désinfection des locaux et matériels
5. La formation, l'information et la communication

#### Préconisations générales

- **Respecter les préconisations des protocoles sanitaires disponibles sur [education.gouv.fr](http://education.gouv.fr)**
- Se laver ou désinfecter les mains avant de pénétrer dans les locaux,
- Porter un masque de protection respiratoire lorsque les règles de distanciation physique ne peuvent être respectées,
- Ne pas se toucher le visage,
- Utiliser ses propres outils de travail (stylo, chariot individuel...),
- Utiliser des essuie-mains à usage unique,
- Aérer régulièrement les locaux,
- Maintenir les portes ouvertes.



#### Organisation du travail

- Prêter une attention particulière aux moments de déplacements : arrivées/départs, récréations,
- Informer les parents des mesures prises au sein de l'établissement,
- Veiller au maintien de la distanciation physique et au lavage des mains des élèves.

#### Désinfection des locaux

- Privilégier l'intervention dans les locaux vides, en horaires décalés d'autres activités,
- Nettoyer puis désinfecter les surfaces inertes : poignées de portes/meubles, petits matériels, interrupteurs, rampes...
- Éliminer les déchets en respectant les préconisations habituelles. Pour les déchets à risques infectieux, doubler les sacs poubelles.

A noter : la protection contre le Covid-19 se cumule aux mesures de prévention des risques professionnels déjà en place. Cela ne doit pas engendrer de danger supplémentaire pour les agents.

Le pôle Santé et Sécurité au Travail  
du Centre de Gestion de l'Aveyron vous accompagne.  
Contact : 05 65 73 61 60  
[prevention@cdg-12.fr](mailto:prevention@cdg-12.fr)