



CENTRE DE GESTION DE LA FONCTION PUBLIQUE TERRITORIALE DE L'AVEYRON  
Immeuble Le S rial – 10 rue Faubourg Lo Barry – Saint-Cyrice Etoile - 12000 RODEZ  
T l : 05 65 73 61 60 - Fax : 05 65 73 61 61

Courriel : cdg.aveyron@cdg-12.fr

**EXAMEN PROFESSIONNEL**  
**D'ADJOINT TECHNIQUE TERRITORIAL**  
**DE 1<sup> re</sup> CLASSE**

**MERCREDI 18 JANVIER 2012**

**SPECIALITE**  
**BATIMENT, TRAVAUX PUBLICS, VOIRIE RESEAUX DIVERS**

**Epreuve  crite   caract re professionnel, portant sur la sp cialit  choisie par le candidat lors de son inscription.** Cette  preuve consiste,   partir de documents succincts remis au candidat, en trois   cinq questions appelant des r ponses br ves ou sous forme de tableaux et destin es   v rifier les connaissances et aptitudes techniques du candidat (**dur e : une heure trente ; coefficient 2**).

**Le sujet comprend 6 pages en plus de celle-ci, num rot es de 2   7.**

Questionnaire : 4 pages

Annexe n  1 : 1 page

Annexe n  2 : 1 page

Le sujet est not  sur 40 points.

Pour obtenir une note sur 20, le total des points sera divis  par 2.

**R pondez sur le questionnaire.**

Les calculatrices autoris es sont celles non programmables ou programmables alphanum riques, ou    cran graphique,   condition que leur fonctionnement soit autonome et qu'il ne soit pas fait usage d'une imprimante.

**CONSIGNES :**

**Le questionnaire sera agraf    la copie,   la fin de l' preuve par le surveillant.**

**Faire appara tre les calculs afin de justifier les r sultats.**

**Lors de la remise de la copie, vous devrez imp rativement signer la feuille d' margement.**

**Les candidats ne doivent porter aucun signe distinctif sur leur copie ; pas de nom et pr nom, pas de signature, sous peine qu'elle soit  cart e par le Jury et consid r e comme nulle pour non-respect de l'anonymat.**

**Ecrire   l'encre bleue ou noire, pas de crayon   papier, pas d'encre de couleur, pas de surligneur.**

**Ne pas y ins rer de feuilles de brouillon. Les brouillons ne seront pas corrig s.**

Pour répondre aux questions ci-après, vous disposez, outre vos connaissances, des annexes suivantes :

Annexe 1 : Coupe verticale sur un mur (page 6)

Annexe 2 : Dossier de plan maison (page 7)

Prenez-en connaissance avant de répondre aux questions ci-après.

## QUESTION 1 : Lecture de plan

/ 10 points

A partir de la coupe verticale (**voir annexe 1, page 6**) sur un mur de façade d'une maison traditionnelle, répondez aux questions ci-dessous :

1.1) Sur le mur d'allège de la coupe (**annexe 1, page 6**), **indiquer directement sur le document la position du pare-vapeur par une croix** afin de le situer dans l'épaisseur du mur. (1 point)

1.2) Calculer la côte de niveau du dessous du plafond. (1 point)

.....  
.....  
.....  
.....  
.....

1.3) Pour commander une fenêtre, vous devez indiquer la hauteur nominale de baie.  
Calculer cette hauteur. (1 point)

.....  
.....  
.....  
.....  
.....

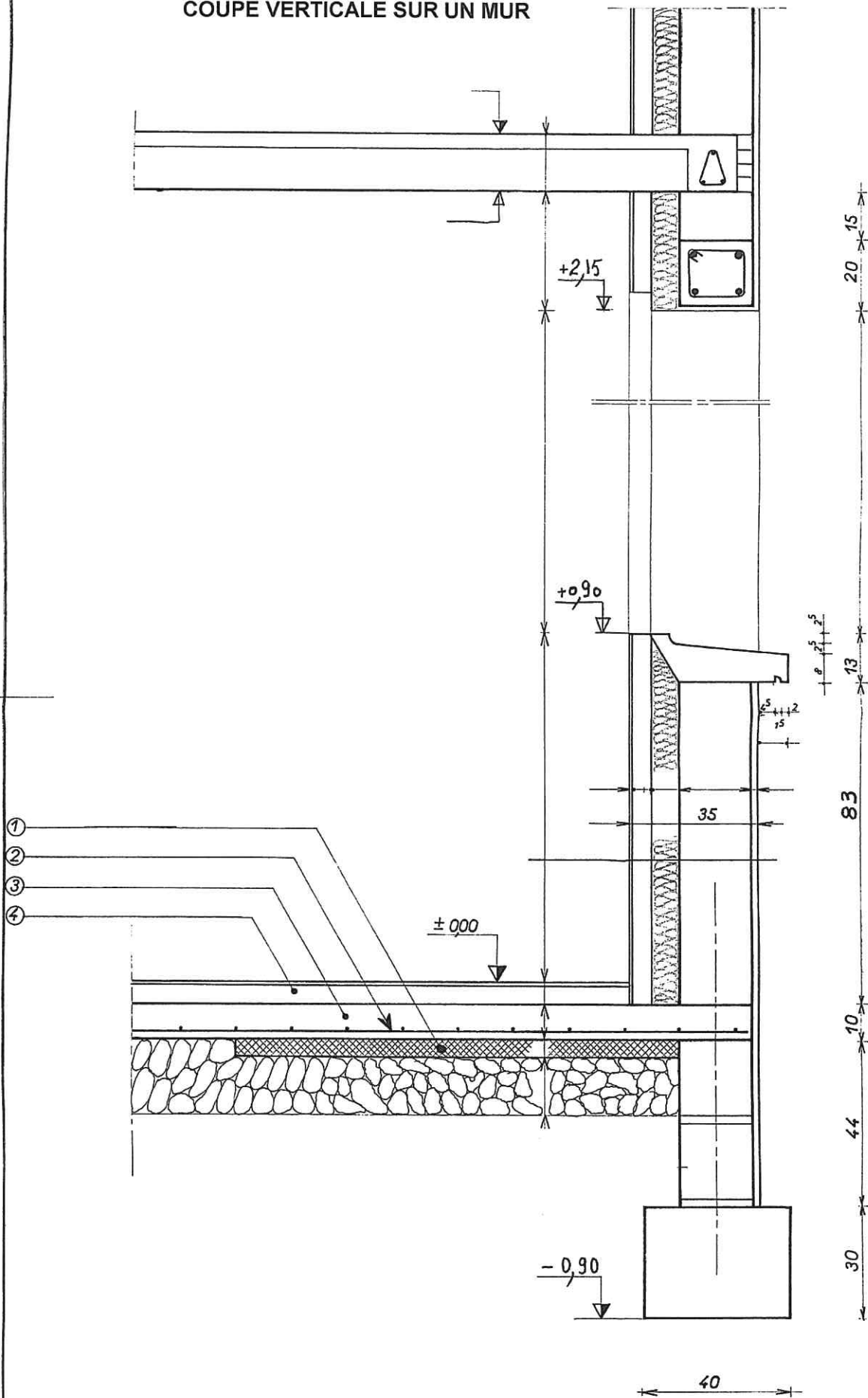
1.4) Terminologie : indiquez le nom des 4 éléments qui constituent le dallage. (4 points soit 1 point par élément)

- ① .....
- ② .....
- ③ .....
- ④ .....

1.5) Quelle est la fonction du pare-vapeur ? (3 points)

.....  
.....  
.....  
.....  
.....

COUPE VERTICALE SUR UN MUR



## QUESTION 3 : Sécurité

/ 20 points

3.1) Dans quelles situations de travail, utilise-t-on une échelle et une nacelle ?  
Précisez vos réponses par des éléments de sécurité.

a) échelle :

(3 points)

.....

.....

.....

.....

.....

.....

b) nacelle :

(3 points)

.....

.....

.....

.....

.....

.....

3.2) Vous devez effectuer une soudure pour réparer un portail métallique situé à 10 m d'une prise de courant. Vous utiliserez donc un enrouleur de 25 m et un poste de soudure électrique du type "onduleur". Expliquez comment vous installerez votre matériel.

(3 points)

.....

.....

.....

.....

.....

.....

.....

3.3) Citez 2 E.P.I. spécifiques que vous utiliserez pour effectuer ce travail ?

(2 points)

.....

.....

.....

.....

.....

.....

.....

3.4) Donner la signification des pictogrammes suivants

(4 points)



.....  
.....

.....  
.....

.....  
.....

.....  
.....



.....  
.....

.....  
.....

.....  
.....

.....  
.....

3.5) Au sein de votre municipalité, Monsieur le Maire a demandé à l'un de vos collègues d'assurer la fonction d'ACMO.

a) Que signifie le sigle « ACMO » ?

(2 points)

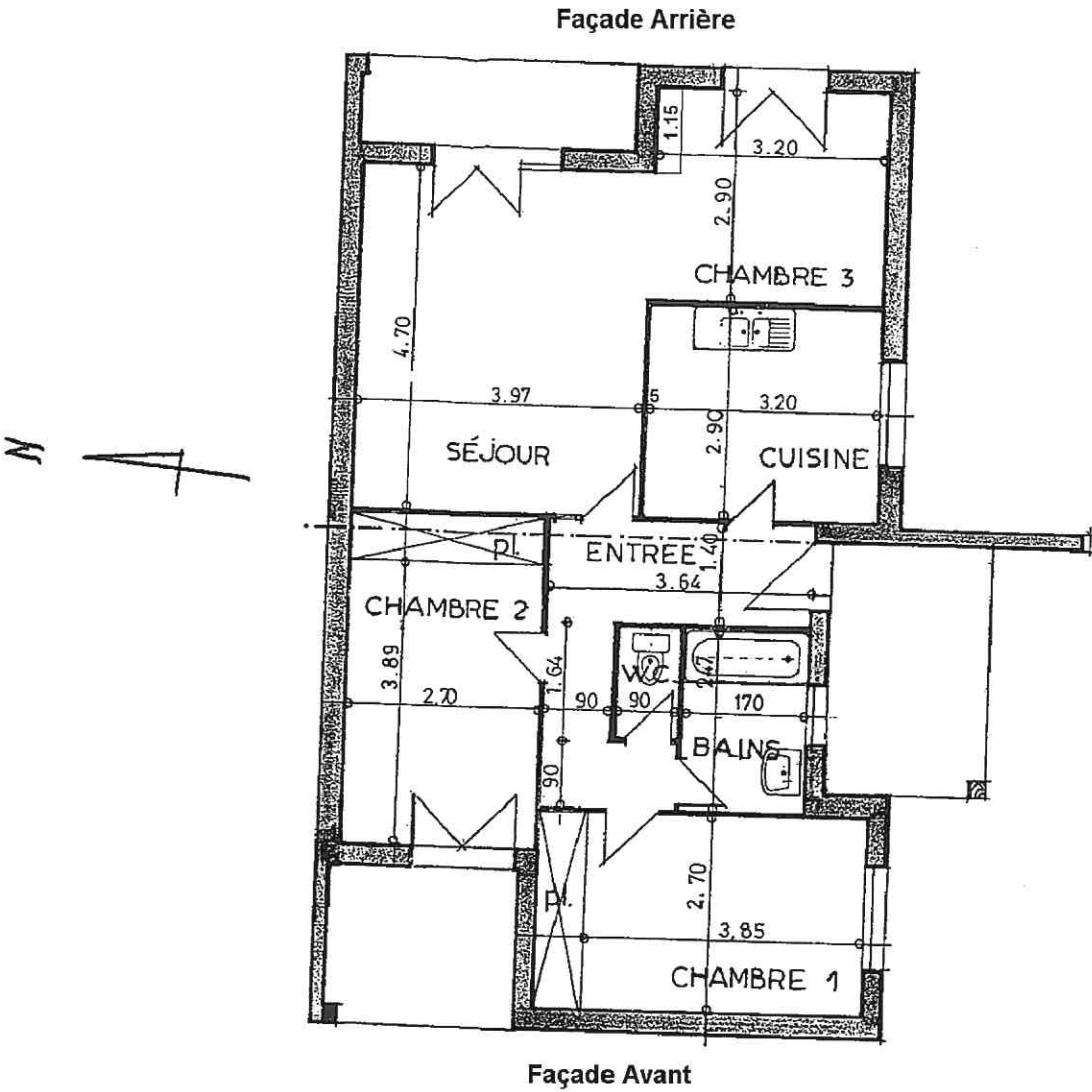
.....  
.....  
.....

b) Les missions, citées ci-dessous, font-elles partie de ses attributions ?

(3 points)

MISSIONS	OUI	NON
Prévenir les dangers susceptibles de compromettre la sécurité ou la santé des agents		
Assurer la sécurité des personnes à la sortie des écoles		
Intervenir en cas d'accident du travail		
Donner les premiers soins		
Proposer d'améliorer et d'adapter l'organisation et l'environnement du travail		
Donner les instructions pour contacter les premiers secours		

VUE EN PLAN DU LOGEMENT DE L'INSTITUTEUR



## QUESTION 2 : Préparation d'une commande

/ 10 points

Dans la municipalité où vous travaillez, Monsieur le Maire vous demande d'effectuer des travaux pour remettre en état la salle de séjour et la chambre 3 du logement de l'instituteur.

(Voir : Plan maison, Annexe 2, page 7)

2.1) D'après le plan ci-joint en annexe 2 en page 7 :

a) indiquer l'échelle :

(2 points)

.....  
.....  
.....

b) indiquer l'orientation de la façade arrière :

(2 points)

.....  
.....  
.....

2.2) Calculer la surface du plafond de la salle de séjour :

(1 point)

.....  
.....  
.....  
.....  
.....  
.....

2.3) Calculez la surface du plafond de la chambre 3 :

(1point)

.....  
.....  
.....  
.....  
.....  
.....

2.4) Sachant qu'un rouleau de tapisserie mesure 0,53 m de large et 10 m de long et que la hauteur sous plafond est de 2,50 m (Calculs plein pour vide, pas de déduction des ouvertures), **calculer le nombre de rouleaux nécessaires pour retapisser les murs :**

a) **de la salle de séjour :**

(2 points)

.....  
.....  
.....  
.....  
.....

b) **de la chambre 3 :**

(2 points)

.....  
.....  
.....  
.....