

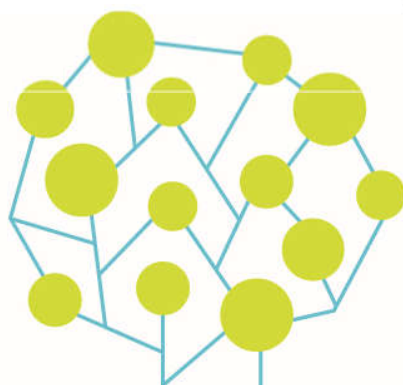
# EXAMEN PROFESSIONNEL AVANCEMENT DE GRADE

BROCHURE D'INFORMATION

Filière artistique

Catégorie B

Assistant territorial d'enseignement artistique  
principal de 1<sup>ère</sup> classe



## REFERENCES

- Décret n° 2010-329 du 22 mars 2010 portant dispositions statutaires communes à divers cadres d'emplois de fonctionnaires de catégorie B de la Fonction Publique Territoriale
- Décret n° 2012-437 du 29 mars 2012 modifié portant statut particulier du cadre d'emplois des assistants territoriaux d'enseignement artistique.
- Décret n° 2012-1018 du 3 septembre 2012 fixant les modalités d'organisation de l'examen professionnel prévu à l'article 16-III du décret n° 2012-437 du 29 mars 2012 portant statut particulier du cadre d'emplois des assistants territoriaux d'enseignement artistique.

## MISSIONS

Les membres du cadre d'emplois des assistants territoriaux d'enseignement artistique exercent leurs fonctions, selon les formations qu'ils ont reçues, dans les spécialités suivantes :

1° Musique ;

2° Art dramatique ;

3° Arts plastiques.

4° Danse : seuls les agents titulaires de l'un des diplômes mentionnés aux articles L. 362-1, L. 362-1-1, L. 362-2 et L. 362-4 du code de l'éducation peuvent exercer leurs fonctions dans cette spécialité.

Les spécialités musique et danse comprennent différentes disciplines.

Les membres du cadre d'emplois des assistants territoriaux d'enseignement artistique sont astreints à un régime d'obligation de service hebdomadaire de vingt heures.

Ils sont placés, pour l'exercice de leurs fonctions, sous l'autorité du fonctionnaire chargé de la direction de l'établissement dans lequel ils exercent leurs fonctions.

Les titulaires du grade d'assistant d'enseignement artistique sont chargés, dans leur spécialité, d'assister les enseignants des disciplines artistiques. Ils peuvent notamment être chargés de l'accompagnement instrumental des classes.

Les titulaires des grades d'assistant d'enseignement artistique principal de 2e classe et d'assistant d'enseignement artistique principal de 1re classe sont chargés, dans leur spécialité, de tâches d'enseignement dans les conservatoires à rayonnement régional, départemental, communal ou intercommunal classés, les établissements d'enseignement de la musique, de la danse et de l'art dramatique non classés ainsi que dans les écoles d'arts plastiques non habilitées à dispenser un enseignement sanctionné par un diplôme national ou par un diplôme agréé par l'Etat.

Ils sont également chargés d'apporter une assistance technique ou pédagogique aux professeurs de musique, de danse, d'arts plastiques ou d'art dramatique.

Ils peuvent notamment être chargés des missions prévues à l'article L. 911-6 du code de l'éducation.

## CONDITIONS D'ACCES A L'EXAMEN

Ouvert aux fonctionnaires justifiant d'au moins un an dans le 6<sup>ème</sup> échelon dans le grade d'assistant territorial d'enseignement artistique principal de 2<sup>ème</sup> classe et d'au moins trois années de services effectifs dans un corps, cadre d'emplois ou emploi de catégorie B ou de même niveau.

### Dispositions dérogatoires pour l'examen de la session 2024 :

A titre dérogatoire, en application du décret n° 2023-927 du 7 octobre 2023 relatif à l'avancement de grade des catégories B, pourront être admis à concourir, les candidats justifiant d'au moins un an dans le 5<sup>ème</sup> échelon du grade de assistant d'enseignement principal de 2<sup>ème</sup> classe et d'au moins trois années de services effectifs dans un corps, cadre d'emplois ou emploi de catégorie B ou de même niveau, **au plus tard le 31 décembre 2025.**

## NATURE DES EPREUVES

L'examen professionnel est ouvert dans les spécialités «musique», «danse», «arts plastiques» et «art dramatique».

Il ne comporte qu'une seule épreuve :

Un entretien ayant pour point de départ un exposé du candidat sur son expérience, sa motivation et son projet pédagogique.

Le dossier du candidat, comprenant le dossier professionnel qu'il a constitué au moment de son inscription, un rapport établi par l'autorité territoriale et, le cas échéant, toute pièce dont il juge utile de faire état, est remis au jury préalablement à cette épreuve (durée : vingt minutes, dont cinq minutes au plus d'exposé).

Il est attribué à cette épreuve une note de 0 à 20.

Toute note inférieure à 5 sur 20 entraîne l'élimination du candidat.

L'absence à cette épreuve obligatoire entraîne l'élimination du candidat.

Un candidat ne peut être déclaré admis si la note obtenue à l'épreuve est inférieure à 10 sur 20.

### **Ariège CDG 09**

10 rue Germain Authié  
09000 FOIX  
05 34 09 32 40  
[www.cdg09.fr](http://www.cdg09.fr)

### **Aude CDG 11**

Maison des Collectivités  
85 Avenue Claude Bernard  
CS 60050  
11890 CARCASSONNE CEDEX  
04 68 77 79 79  
[www.cdg11.fr](http://www.cdg11.fr)

### **Aveyron CDG 12**

Immeuble « Le Sérial »  
10 Faubourg Lo Barry,  
Saint Cyrice Etoile  
12000 RODEZ  
05 65 73 61 60

### **Gard CDG 30**

183 Chemin du Mas  
Coquillard  
30900 NIMES  
04 66 38 86 98 ou  
04 66 38 86 85  
[www.cdg30.fr](http://www.cdg30.fr)

### **Haute-Garonne CDG 31**

590 Rue Buissonnière  
CS 37666  
31676 LABEGE CEDEX  
05.81.91.93.00  
[www.cdg31.fr](http://www.cdg31.fr)

### **Gers CDG 32**

4 Place du Maréchal Lannes  
BP 80002  
32001 AUCH CEDEX  
05 62 60 15 00  
[www.cdg32.fr](http://www.cdg32.fr)

### **Hérault CDG 34**

Parcs d'activités d'Alco  
254 rue Michel Teule  
34184 MONTPELLIER CEDEX  
4  
04 67 04 38 81  
[www.cdg34.fr](http://www.cdg34.fr)

### **Lot CDG 46**

12 Avenue Charles Pillat  
46090 PRADINES  
05 65 23 00 95  
[www.cdg46.fr](http://www.cdg46.fr)

### **Lozère CDG 48**

11 boulevard des Capucins  
48000 MENDE  
04 66 65 30 03  
[www.cdg48.fr](http://www.cdg48.fr)

### **Hautes-Pyrénées CDG 65**

13 rue Emile Zola  
65600 SEMEAC  
05 62 38 92 50  
[www.cdg65.fr](http://www.cdg65.fr)

### **Pyrénées-Orientales CDG 66**

Centre del Mon – BP 901  
35 boulevard Saint Assiscle  
66020 PERPIGNAN CEDEX  
04 68 34 88 66  
[www.cdg66.fr](http://www.cdg66.fr)

### **Tarn CDG 81**

188 rue de Jarlard  
81000 ALBI  
05 63 60 16 50  
[www.cdg81.fr](http://www.cdg81.fr)

### **Tarn-et-Garonne CDG 82**

23 Bd Vincent Auriol  
82000 MONTAUBAN  
05 63 21 62 00  
[www.cdg82.fr](http://www.cdg82.fr)



## COORDINATION RÉGIONALE DES CENTRES DE GESTION DE LA FONCTION PUBLIQUE TERRITORIALE D'OCCITANIE