

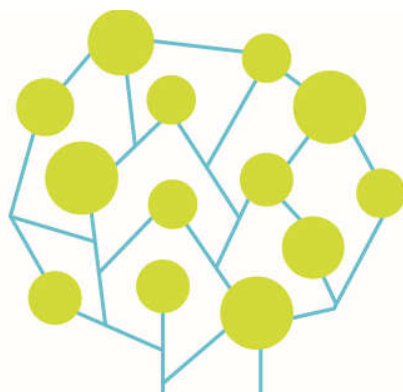
# EXAMEN PROFESSIONNEL PROMOTION INTERNE

BROCHURE D'INFORMATION

Filière artistique

Catégorie A

Directeur territorial d'enseignement artistique  
de 2<sup>ème</sup> catégorie



COORDINATION CDG OCCITANIE

## REFERENCES

- Décret n°91-855 du 2 septembre 1991 portant statut particulier du cadre d'emplois des directeurs d'établissements territoriaux d'enseignement artistique
- Décret n°92-893 du 2 septembre 1992 relatif aux modalités d'organisation de l'examen professionnel d'accès par voie de promotion interne au cadre d'emplois des directeurs d'établissements territoriaux d'enseignement artistique
- Arrêté du 2 septembre 1992 fixant le programme des matières des épreuves de l'examen professionnel d'accès par voie de promotion interne au cadre d'emplois des directeurs d'établissements territoriaux d'enseignement artistique

## MISSIONS

Le cadre d'emplois des directeurs territoriaux d'établissements d'enseignement comprend deux spécialités :

1. Musique, danse et art dramatique ;
2. Arts plastiques.

Les membres du cadre d'emplois sont chargés de l'organisation pédagogique et administrative de l'établissement et peuvent, en outre, assurer un enseignement portant sur la musique, la danse, les arts plastiques ou l'art dramatique. Ils sont affectés, selon leur spécialité, soit dans un établissement dispensant un enseignement de musique complété, le cas échéant, d'un enseignement de danse et d'art dramatique, soit dans un établissement dispensant un enseignement d'arts plastiques.

Les directeurs d'établissement d'enseignement artistique exercent leurs fonctions, suivant leur spécialité, dans des établissements locaux d'enseignement artistique contrôlés par l'Etat, à savoir :

- 1° Les conservatoires à rayonnement régional ;
- 2° Les conservatoires à rayonnement départemental ;
- 3° Les établissements d'enseignement des arts plastiques habilités à délivrer un enseignement conduisant à un diplôme d'Etat ou à un diplôme agréé par l'Etat et sanctionnant un cursus d'au moins trois années ;
- 4° Les établissements d'enseignement des arts plastiques habilités à délivrer la première ou les deux premières années du cursus conduisant à un diplôme d'Etat.

La liste de ces établissements est fixée par arrêté conjoint du ministre de la culture et du ministre chargé des collectivités territoriales.

Les directeurs d'établissement d'enseignement artistique de 1re catégorie exercent leurs fonctions dans les établissements mentionnés aux 1° et 3° ci-dessus.

Les directeurs d'établissement d'enseignement artistique de 2e catégorie exercent leurs fonctions dans les établissements mentionnées aux 2° et 4° ci-dessus. Ils peuvent également exercer les fonctions d'adjoint au directeur d'un conservatoire à rayonnement régional ou d'un conservatoire à rayonnement départemental.

## CONDITIONS D'ACCES A L'EXAMEN

Ouvert aux fonctionnaires justifiant de plus de dix ans de services publics effectifs dans l'emploi de professeurs d'enseignement artistique.

## NATURE DES EPREUVES

### SPECIALITE MUSIQUE

1° Un examen du dossier administratif du candidat et d'un rapport établi par l'autorité territoriale.

Le candidat est autorisé à produire toute pièce dont il juge utile de faire état (coefficient 3) ;

2° Une étude de cas permettant de tester les connaissances administratives et les capacités d'organisation et de gestion du candidat (durée : quatre heures ; coefficient 2) ; 3° Un entretien avec le jury (durée : trente minutes ; coefficient 3).

### SPECIALITE ARTS PLASTIQUES

1° Une note de synthèse à partir d'un dossier proposant, à la réflexion du candidat, une question relative à la gestion administrative et pédagogique d'un établissement d'enseignement des arts plastiques (durée : trois heures ; coefficient 2) ;

2° Un entretien avec le jury, à partir du dossier administratif du candidat, portant sur son expérience pédagogique antérieure et ses motivations pour l'exercice des fonctions auxquelles il postule (durée : quinze minutes ; coefficient 3).

Peuvent seuls être autorisés à se présenter aux épreuves d'admission les candidats déclarés admissibles par le jury.

## PROGRAMME DES EPREUVES

Le programme des épreuves de l'examen professionnel d'accès par voie de promotion interne au cadre d'emplois des directeurs d'établissements territoriaux d'enseignement artistique prévu à l'article 1er du décret du 2 septembre 1992 susvisé comprend :

### Pour la spécialité Musique :

En ce qui concerne la seconde épreuve :

- principes de la comptabilité publique ;
- système comptable des collectivités territoriales ;
- prévision et contrôle budgétaire ;
- dotations et subventions ;
- marchés ;
- gestion des ressources humaines dans les collectivités territoriales (statut, gestion prévisionnelle, formation) ;
- principes d'organisation ;
- lois de décentralisation et répartition des compétences.

### Pour la spécialité Arts plastiques :

En ce qui concerne la première épreuve :

- principes de la comptabilité publique ;
- système comptable des collectivités territoriales ;
- prévision et contrôle budgétaire ;
- dotations et subventions ;
- marchés ;
- gestion des ressources humaines dans les collectivités territoriales (statut, gestion prévisionnelle, formation) ;
- principes d'organisation ;
- lois de décentralisation et répartition des compétences.

### **Ariège CDG 09**

10 rue Germain Authié  
09000 FOIX  
05 34 09 32 40  
[www.cdg09.fr](http://www.cdg09.fr)

### **Aude CDG 11**

Maison des Collectivités  
85 Avenue Claude Bernard  
CS 60050  
11890 CARCASSONNE  
CEDEX  
04 68 77 79 79  
[www.cdg11.fr](http://www.cdg11.fr)

### **Aveyron CDG 12**

Immeuble « Le Sérial »  
10 Faubourg Lo Barry  
Saint Cyrice Etoile  
12000 RODEZ  
05 65 73 61 60

### **Gard CDG 30**

183 Chemin du Mas Coquillard  
30900 NIMES  
04 66 38 86 98 ou  
04 66 38 86 85  
[www.cdg30.fr](http://www.cdg30.fr)

### **Haute-Garonne CDG 31**

590 Rue Buissonnière  
CS 37666  
31676 LABEGE CEDEX  
05 81 91 93 00  
[www.cdg31.fr](http://www.cdg31.fr)

### **Gers CDG 32**

4 Place du Maréchal Lannes  
BP 80002  
32001 AUCH CEDEX  
05 62 60 15 00  
[www.cdg32.fr](http://www.cdg32.fr)

### **Hérault CDG 34**

Parcs d'activités d'Alco  
254 rue Michel Teule  
34184 MONTPELLIER CEDEX 4  
04 67 04 38 81  
[www.cdg34.fr](http://www.cdg34.fr)

### **Lot CDG 46**

12 Avenue Charles Pillat  
46090 PRADINES  
05 65 23 00 95  
[www.cdg46.fr](http://www.cdg46.fr)

### **Lozère CDG 48**

11 boulevard des Capucins  
48000 MENDE  
04 66 65 30 03  
[www.cdg48.fr](http://www.cdg48.fr)

### **Hautes-Pyrénées CDG 65**

13 rue Emile Zola  
65600 SEMEAC  
05 62 38 92 50  
[www.cdg65.fr](http://www.cdg65.fr)

### **Pyrénées-Orientales CDG 66**

Centre del Mon - BP 901  
35 boulevard Saint-Assisclé  
66020 PERPIGNAN CEDEX  
04 68 34 88 66  
[www.cdg66.fr](http://www.cdg66.fr)

### **Tarn CDG 81**

188 rue de Jarlard  
81000 ALBI  
05 63 60 16 50  
[www.cdg81.fr](http://www.cdg81.fr)

### **Tarn-et-Garonne CDG 82**

23 Bd Vincent Auriol  
82000 MONTAUBAN  
05 63 21 62 00  
[www.cdg82.fr](http://www.cdg82.fr)



## COORDINATION RÉGIONALE DES CENTRES DE GESTION DE LA FONCTION PUBLIQUE TERRITORIALE D'OCCITANIE

