

# EXAMEN PROFESSIONNEL

BROCHURE D'INFORMATION

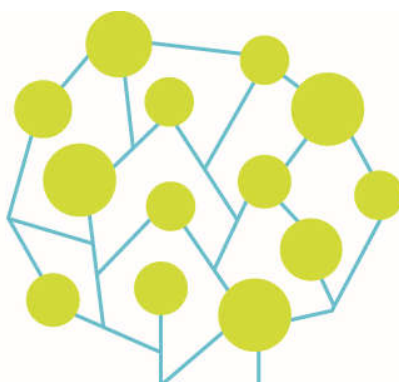
Filière sociale

Catégorie C

Agent social territorial principal de 2<sup>ème</sup> classe

Mise à jour

Janvier 2024



## REFERENCES

- Décret n°92-849 du 28 août 1992 modifié portant statut particulier du cadre d'emplois des agents sociaux territoriaux
- Décret n°93-398 du 18 mars 1993 modifié relatif aux conditions d'accès et aux modalités d'organisation des concours sur titres pour le recrutement des agents sociaux territoriaux, des auxiliaires de puériculture territoriaux, des auxiliaires de soins territoriaux, des manipulateurs territoriaux d'électroradiologie
- Décret n° 2006-1694 du 22 décembre 2006 portant modification de diverses dispositions applicables aux fonctionnaires territoriaux de catégorie C

## MISSIONS

Les membres du cadre d'emplois territoriaux peuvent occuper un emploi

- **soit d'aide-ménagère**
- **ou d'auxiliaire de vie,**
- **soit de travailleur familial.**

En qualité d'aide-ménagère ou d'auxiliaire de vie, ils sont chargés d'assurer des tâches et activités de la vie quotidienne auprès de familles, de personnes âgées ou de personnes handicapées, leur permettant ainsi de se maintenir dans leur milieu de vie habituel.

En qualité de travailleur familial, ils sont chargés d'assurer à domicile des activités ménagères et familiales, soit au foyer des mères de famille, qu'ils aident ou qu'ils suppléent, soit auprès de personnes âgées, infirmes ou invalides. Ils contribuent à maintenir ou à rétablir l'équilibre dans les familles où ils interviennent. Ils accomplissent les diverses tâches ménagères qu'exige la vie quotidienne et assurent la surveillance des enfants. A l'occasion de ces tâches concrètes, ils exercent une action d'ordre social, préventif et éducatif.

Les membres du cadre d'emplois peuvent également assurer des tâches similaires dans des établissements d'accueil et d'hébergement pour personnes âgées ou handicapées.

Les membres du cadre d'emplois peuvent également remplir des missions d'accueil et de renseignement du public des services sociaux. A ce titre, ils identifient les demandes et orientent les intéressés vers les services ou organisations compétents. Ils peuvent être amenés à accompagner les demandeurs dans les démarches administratives initiales à caractère social.

## CONDITIONS D'ACCES A L'EXAMEN

Ouvert aux agents sociaux ayant atteint le 4<sup>ème</sup> échelon et comptant au moins trois ans de services effectifs dans ce grade ou dans un grade d'un autre corps ou cadre d'emplois de catégorie C doté de la même échelle de rémunération, ou dans un grade équivalent si le corps ou cadre d'emplois d'origine est situé dans une échelle de rémunération différente ou n'est pas classé en catégorie C.

Les candidats peuvent subir les épreuves de l'examen au plus tôt un an avant la date à laquelle ils doivent remplir les conditions d'inscription sur le tableau d'avancement.

## NATURE DES EPREUVES

### EPREUVE ECRITE

Epreuve à caractère professionnel portant sur les missions incombant aux membres du cadre d'emplois. Cette épreuve consiste, à partir de documents succincts remis au candidat, en trois à cinq questions appelant des réponses brèves ou sous forme de tableaux, et destinées à vérifier les capacités de compréhension du candidat et son aptitude à retranscrire les idées principales des documents (durée : 1h30 – coefficient 2).

### EPREUVE ORALE

Entretien destiné à permettre d'apprécier l'expérience professionnelle du candidat, sa motivation et son aptitude à exercer les missions qui lui seront confiées. Cet entretien débute par une présentation par le candidat de son expérience professionnelle sur la base d'un document retraçant son parcours professionnel, suivie d'une conversation. Ce document est fourni par le candidat au moment de son inscription et remis au jury préalablement à l'épreuve (durée : 15 minutes dont 5 minutes au plus d'exposé – coefficient 3).

Sont autorisés à se présenter à l'épreuve orale les candidats ayant obtenu une note égale ou supérieure à 5 sur 20 à l'épreuve écrite.

Il est attribué à chaque épreuve une note de 0 à 20.

Toute note inférieure à 5 sur 20 à l'une des épreuves obligatoires d'admission entraîne l'élimination du candidat.

Un candidat ne peut être déclaré admis si la moyenne de ses notes aux épreuves est inférieure à 10 sur 20.

Chaque note est multipliée par le coefficient correspondant.

Tout candidat qui ne participe pas à l'une des épreuves obligatoires est éliminé.

**Ariège  
CDG 09**

10 rue Germain Authié  
09000 FOIX  
05 34 09 32 40  
[www.cdg09.fr](http://www.cdg09.fr)

**Aude  
CDG 11**

Maison des Collectivités  
85 Avenue Claude Bernard  
CS 60050  
11890 CARCASSONNE CEDEX  
04 68 77 79 79  
[www.cdg11.fr](http://www.cdg11.fr)

**Aveyron  
CDG 12**

Immeuble « Le Sérial »  
10 Faubourg Lo Barry  
Saint Cyrice Etoile  
12000 RODEZ  
05 65 73 61 60

**Gard  
CDG 30**

183 Chemin du Mas Coquillard  
30900 NIMES  
04 66 38 86 98 ou  
04 66 38 86 85  
[www.cdg30.fr](http://www.cdg30.fr)

**Haute-Garonne  
CDG 31**

590 Rue Buissonnière  
CS 37666  
31676 LABEGE CEDEX  
05 81 91 93 00  
[www.cdg31.fr](http://www.cdg31.fr)

**Gers  
CDG 32**

4 Place du Maréchal Lannes  
BP 80002  
32001 AUCH CEDEX  
05 62 60 15 00  
[www.cdg32.fr](http://www.cdg32.fr)

**Hérault  
CDG 34**

Parc d'activités d'Alco  
254 rue Michel Teule  
34184 MONTPELLIER CEDEX 4  
04 67 04 38 81  
[www.cdg34.fr](http://www.cdg34.fr)

**Lot  
CDG 46**

12 Avenue Charles Pillat  
46090 PRADINES  
05 65 23 00 95  
[www.cdg46.fr](http://www.cdg46.fr)

**Lozère  
CDG 48**

11 boulevard des Capucins  
48000 MENDE  
04 66 65 30 03  
[www.cdg48.fr](http://www.cdg48.fr)

**Hautes-Pyrénées  
CDG 65**

13 rue Emile Zola  
65600 SEMEAC  
05 62 38 92 50  
[www.cdg65.fr](http://www.cdg65.fr)

**Pyrénées-Orientales  
CDG 66**

Centre del Mon – BP 901  
35 boulevard Saint-Assiscle  
66020 PERPIGNAN CEDEX  
04 68 34 88 66  
[www.cdg66.fr](http://www.cdg66.fr)

**Tarn  
CDG 81**

188 rue de Jarlard  
81000 ALBI  
05 63 60 16 50  
[www.cdg81.fr](http://www.cdg81.fr)

**Tarn-et-Garonne  
CDG 82**

23 Bd Vincent Auriol  
82000 MONTAUBAN  
05 63 21 62 00  
[www.cdg82.fr](http://www.cdg82.fr)



## COORDINATION RÉGIONALE DES CENTRES DE GESTION DE LA FONCTION PUBLIQUE TERRITORIALE D'OCCITANIE

