

EXAMEN PROFESSIONNEL

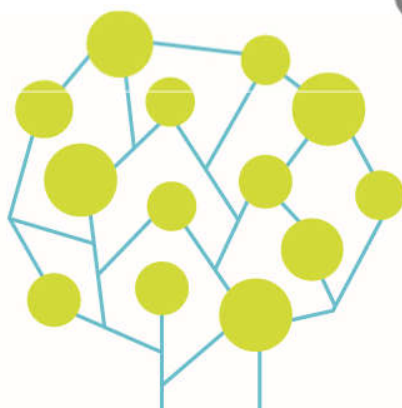
Promotion interne

BROCHURE D'INFORMATION

Filière technique

Catégorie C

Agent de maîtrise territorial



REFERENCES

- Décret n°88-547 du 6 mai 1988 portant statut particulier du cadre d'emplois des agents de maîtrise territoriaux
- Arrêté du 27 janvier 2000 fixant les modalités d'organisation de l'examen professionnel d'accès par voie de promotion interne au cadre d'emplois des agents de maîtrise territoriaux
- Décret n° 2016-1372 du 12 octobre 2016 modifiant, pour la fonction publique territoriale, certaines dispositions générales relatives aux fonctionnaires de catégorie C et divers statuts particuliers de cadres d'emplois de fonctionnaires de catégorie C et B

MISSIONS

Les agents de maîtrise sont chargés de missions et de travaux techniques comportant notamment le contrôle de la bonne exécution de travaux confiés à des entrepreneurs ou exécutés en régie, l'encadrement de fonctionnaires appartenant aux cadres d'emplois techniques de catégorie C, ainsi que la transmission à ces mêmes agents des instructions d'ordre technique émanant de supérieurs hiérarchiques.

Ils peuvent également participer, notamment dans les domaines de l'exploitation des routes, voies navigables et ports maritimes, à la direction et à l'exécution de travaux, ainsi qu'à la réalisation et à la mise en œuvre du métré des ouvrages, des calques, plans, maquettes, cartes et dessins nécessitant une expérience et une compétence professionnelle étendues.

Les agents de maîtrise titulaires du certificat d'aptitude professionnelle petite enfance ou du certificat d'aptitude professionnelle accompagnant éducatif petite enfance ou ceux qui justifient de trois années de services accomplis dans le cadre d'emplois des agents territoriaux spécialisés des écoles maternelles peuvent être chargés de la coordination de fonctionnaires appartenant à ce cadre d'emplois ou à celui des adjoints techniques territoriaux. Ils participent, le cas échéant, à la mise en œuvre des missions de ces agents.

CONDITIONS D'ACCES A L'EXAMEN

Cet examen professionnel est ouvert aux adjoints techniques territoriaux ou les adjoints techniques territoriaux des établissements d'enseignement comptant au moins sept ans de services effectifs dans un ou plusieurs cadres d'emplois techniques ou les agents territoriaux spécialisés des écoles maternelles comptant au moins sept ans de services effectifs dans leur cadre d'emplois.

NATURE DES EPREUVES

EPREUVE ECRITE

A partir d'un dossier comprenant différentes pièces, résolution d'un cas pratique portant sur les missions incombant aux agents de maîtrise territoriaux, et notamment sur les missions d'encadrement.
(durée : 2 heures ; coefficient 1)

EPREUVE ORALE

Entretien avec le jury destiné à permettre à ce dernier d'apprécier la personnalité, la motivation du candidat et ses capacités à exercer les missions dévolues au cadre d'emplois des agents de maîtrise territoriaux.

Cet entretien consiste notamment en une présentation par le candidat de son expérience professionnelle et de ses motivations, suivie d'une conversation avec le jury.

(durée totale : 15 minutes ; coefficient 1)

Il est attribué à chaque épreuve une note de 0 à 20. Chaque note est multipliée par le coefficient correspondant.

L'épreuve écrite est anonyme et fait l'objet d'une double correction.

Toute note inférieure à 5 sur 20 à l'une de ces épreuves entraîne l'élimination du candidat.

Un candidat ne peut être déclaré admis si la moyenne de ses notes aux épreuves est inférieure à 10 sur 20.

**Ariège
CDG 09**

10 rue Germain Authié
09000 FOIX
05 34 09 32 40
www.cdg09.fr

**Aude
CDG 11**

Maison des Collectivités
85 Avenue Claude Bernard
CS 60050
11890 CARCASSONNE CEDEX
04 68 77 79 79
www.cdg11.fr

**Aveyron
CDG 12**

Immeuble « Le Sériat »
10 Faubourg Lo Barry,
Saint Cyrice Etoile
12000 RODEZ
05 65 73 61 60

**Gard
CDG 30**

183 Chemin du Mas Coquillard
30900 NIMES
04 66 38 86 98 ou
04 66 38 86 85
www.cdg30.fr

**Haute-Garonne
CDG 31**

590 Rue Buissonnière
CS 37666
31676 LABEGE CEDEX
05.81.91.93.00
www.cdg31.fr

**Gers
CDG 32**

4 Place du Maréchal Lannes
BP 80002
32001 AUCH CEDEX
05 62 60 15 00
www.cdg32.fr

**Hérault
CDG 34**

Parc d'activités d'Alco
254 rue Michel Teule
34184 MONTPELLIER CEDEX 4
04 67 04 38 81
www.cdg34.fr

**Lot
CDG 46**

12 Avenue Charles Pillat
46090 PRADINES
05 65 23 00 95
www.cdg46.fr

**Lozère
CDG 48**

11 boulevard des Capucins
48000 MENDE
04 66 65 30 03
www.cdg48.fr

**Hautes-Pyrénées
CDG 65**

13 rue Emile Zola
65600 SEMEAC
05 62 38 92 50
www.cdg65.fr

**Pyrénées-Orientales
CDG 66**

Centre del Mon - BP 90135
boulevard Saint-Assisclé
66901 PERPIGNAN CEDEX
04 68 34 88 66
www.cdg66.fr

**Tarn
CDG 81**

188 rue de Jarlard
81000 ALBI
05 63 60 16 50
www.cdg81.fr

**Tarn-et-Garonne
CDG 82**

23 Bd Vincent Auriol
82000 MONTAUBAN
05 63 21 62 00
www.cdg82.fr



COORDINATION RÉGIONALE DES CENTRES DE GESTION DE LA FONCTION PUBLIQUE TERRITORIALE D'OCCITANIE