

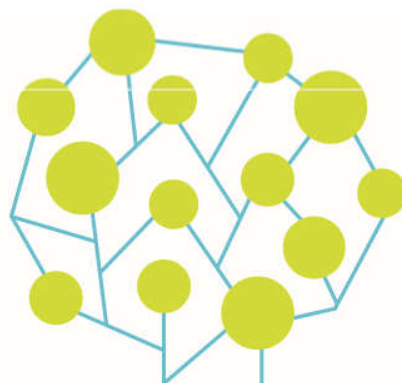
# EXAMEN PROFESSIONNEL AVANCEMENT DE GRADE

BROCHURE D'INFORMATION

Filière animation

Catégorie C

Adjoint territorial d'animation principal  
de 2<sup>ème</sup> classe



## REFERENCES

- Décret n°2006-1693 du 22 décembre 2006 portant statut particulier du cadre d'emplois des adjoints territoriaux d'animation
- Décret n°2007-116 du 29 janvier 2007 fixant les modalités d'organisation des examens professionnels prévus aux articles 10 et 21 du décret n°2006-1693 du 22 décembre 2006 portant statut particulier du cadre d'emplois des adjoints territoriaux d'animation
- Décret n°2016-1372 du 12 octobre 2016 modifiant, pour la fonction publique territoriale, certaines dispositions générales relatives aux fonctionnaires de catégorie C et divers statuts particuliers de cadres d'emplois de fonctionnaires de catégorie C et B

## MISSIONS

Les adjoints territoriaux d'animation interviennent dans le secteur périscolaire et dans les domaines de l'animation des quartiers, de la médiation sociale, du développement rural, de la politique du développement social urbain et de l'organisation d'activités de loisirs. Ils peuvent intervenir au sein de structures d'accueil ou d'hébergement.

Les adjoints territoriaux d'animation principaux de 2<sup>ème</sup> classe mettent en œuvre, éventuellement sous la responsabilité d'un animateur territorial, des activités nécessitant une compétence reconnue.

Dans le domaine de la médiation sociale, les adjoints territoriaux d'animation peuvent participer, sous la responsabilité d'un animateur territorial ou d'un agent de catégorie A et en collaboration avec les agents des services intervenant dans ce domaine, aux actions de prévention des conflits ou de rétablissement du dialogue entre les personnes et les institutions dans les espaces publics ou ouverts au public.

## CONDITIONS D'ACCES A L'EXAMEN

Ouvert aux agents relevant d'un grade situé en échelle C1 ayant atteint le 4<sup>ème</sup> échelon et comptant au moins 3 ans de services effectifs dans ce grade ou dans un grade d'un autre corps ou cadre d'emplois de catégorie C doté de la même échelle de rémunération, ou dans un grade équivalent si le corps ou cadre d'emplois d'origine est situé dans une échelle de rémunération différente ou n'est pas classé en catégorie C.

## NATURE DES EPREUVES

### EPREUVE ECRITE

Epreuve écrite à caractère professionnel portant sur les missions incombant aux membres du cadre d'emplois.

Cette épreuve consiste, à partir de documents succincts remis au candidat, en trois à cinq questions appelant des réponses brèves ou sous forme de tableaux et destinées à vérifier les capacités de compréhension du candidat et son aptitude à retranscrire les idées principales des documents.

(durée : une heure trente ; coefficient 2)

### EPREUVE ORALE

Entretien destiné à permettre d'apprécier l'expérience professionnelle du candidat, sa motivation et son aptitude à exercer les missions qui lui seront confiées.

Cet entretien débute par une présentation par le candidat de son expérience professionnelle sur la base d'un document retraçant son parcours professionnel, suivie d'une conversation.

Ce document, établi conformément au modèle fixé par arrêté du ministre chargé des collectivités locales, est fourni par le candidat au moment de son inscription et remis au jury préalablement à cette épreuve.

(durée : quinze minutes, dont cinq minutes au plus d'exposé ; coefficient 3)

Il est attribué à chaque épreuve une note de 0 à 20. Chaque note est multipliée par le coefficient correspondant.

L'épreuve écrite est anonyme et fait l'objet d'une double correction.

Toute note inférieure à 5 sur 20 à l'une des épreuves obligatoires entraîne l'élimination du candidat.

Tout candidat qui ne participe pas à une des épreuves obligatoires est éliminé.

Peuvent seuls se présenter à l'épreuve orale les candidats autorisés par le jury.

Un candidat ne peut être déclaré admis si la moyenne de ses notes est inférieure à 10 sur 20 après application des coefficients correspondants.

### **Ariège CDG 09**

10 rue Germain Authié  
09000 FOIX  
05 34 09 32 40  
[www.cdg09.fr](http://www.cdg09.fr)

### **Aude CDG 11**

Maison des Collectivités  
85 Avenue Claude Bernard  
CS 60050  
11890 CARCASSONNE CEDEX  
04 68 77 79 79  
[www.cdg11.fr](http://www.cdg11.fr)

### **Aveyron CDG 12**

Immeuble « Le Sériat »  
10 Faubourg Lo Barry,  
Saint Cyrice Etoile  
12000 RODEZ  
05 65 73 61 60

### **Gard CDG 30**

183 Chemin du Mas Coquillard  
30900 NIMES  
04 66 38 86 98 ou  
04 66 38 86 85  
[www.cdg30.fr](http://www.cdg30.fr)

### **Haute-Garonne CDG 31**

590 Rue Buissonnière  
CS 37666  
31676 LABEGE CEDEX  
05.81.91.93.00  
[www.cdg31.fr](http://www.cdg31.fr)

### **Gers CDG 32**

4 Place du Maréchal Lannes  
BP 80002  
32001 AUCH CEDEX  
05 62 60 15 00  
[www.cdg32.fr](http://www.cdg32.fr)

### **Hérault CDG 34**

Parc d'activités d'Alco  
254 rue Michel Teule  
34184 MONTPELLIER CEDEX 4  
04 67 04 38 81  
[www.cdg34.fr](http://www.cdg34.fr)

### **Lot CDG 46**

12 Avenue Charles Pillat  
46090 PRADINES  
05 65 23 00 95  
[www.cdg46.fr](http://www.cdg46.fr)

### **Lozère CDG 48**

11 boulevard des Capucins  
48000 MENDE  
04 66 65 30 03  
[www.cdg48.fr](http://www.cdg48.fr)

### **Hautes-Pyrénées CDG 65**

13 rue Emile Zola  
65600 SEMEAC  
05 62 38 92 50  
[www.cdg65.fr](http://www.cdg65.fr)

### **Pyrénées-Orientales CDG 66**

Centre del Mon – BP 901  
35 boulevard Saint Assiscle  
66020 PERPIGNAN CEDEX  
04 68 34 88 66  
[www.cdg66.fr](http://www.cdg66.fr)

### **Tarn CDG 81**

188 rue de Jarlard  
81000 ALBI  
05 63 60 16 50  
[www.cdg81.fr](http://www.cdg81.fr)

### **Tarn-et-Garonne CDG 82**

23 Bd Vincent Auriol  
82000 MONTAUBAN  
05 63 21 62 00  
[www.cdg82.fr](http://www.cdg82.fr)



## COORDINATION RÉGIONALE DES CENTRES DE GESTION DE LA FONCTION PUBLIQUE TERRITORIALE D'OCCITANIE